

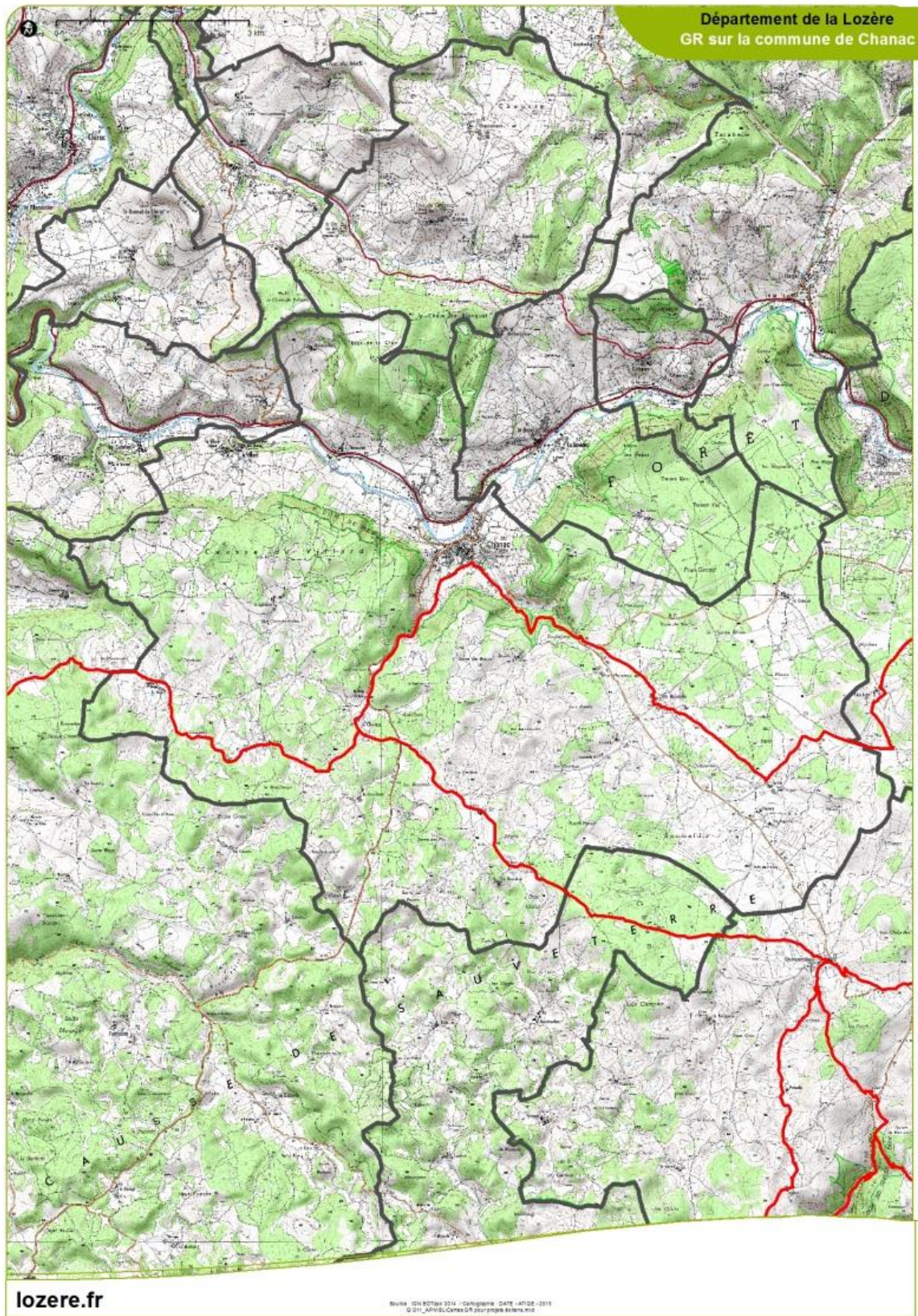
**Plan Local D'Urbanisme
Commune de Chanac**

Chemins de randonnée

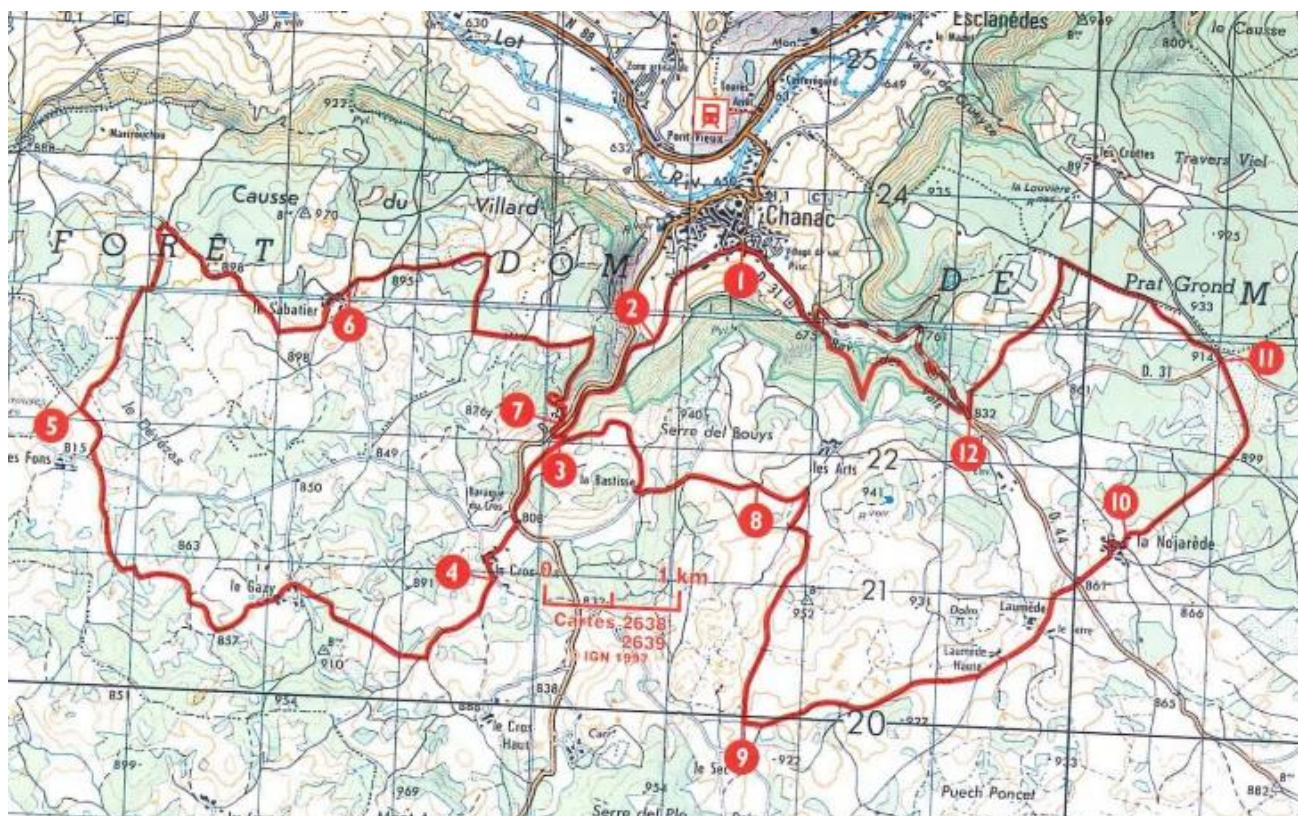
La Lozère est un territoire très prisé des randonneurs. Le territoire de Chanac est traversé par de nombreux itinéraires qui permettent de découvrir le patrimoine local.

Ainsi, sont présents sur la commune :

- Deux itinéraires de Grands Randonnées : GR60 et GR 70 (Tour du Causse de Sauveterre) : *cf. carte ci-dessous* ;
- Une boucle à destination des VTT (*cf. carte ci-dessous*) ;
- Plusieurs circuits de randonnées : « Causse du Villard », « Chemin de Vignogue », « Le Ribeïrol », « Sentier de découverte », « Sentier de Préhistoire », « Sentier des Arts », « Sentiers des Puits », « Sentier du Garde » et « Sentier du Gazy ».



GR sur la commune de Chanac – Source : Conseil Départemental de la Lozère (Le Pays de Chanac à pied)



Boucle VTT sur la commune de Chanac – Source : Conseil Départemental de la Lozère (Le Pays de Chanac à pied)