



Un musée numérique itinérant en Lozère



LE CONTENU

Réunissant des centaines de chefs-d'œuvre de 12 institutions et musées nationaux à découvrir sous forme numérique, cette galerie d'art virtuelle mêlant arts plastiques, spectacle vivant, design, architectures, etc, est une offre culturelle unique et ludique.

Le Musée numérique s'organise autour de visite en groupe (école, accueil de loisirs, structure d'accueil, grand public ...). Nous vous accompagnons à la création de parcours de médiation sur mesure en lien avec vos projets pédagogiques.



L'ESPACE ATELIER / FABLAB

Nous mettons à disposition cet espace équipé d'outils numériques novateurs (imprimante 3D, graveuse laser, caméra, ...) pour développer des projets créatifs & artistiques à destination des participants.



LA RÉALITÉ VIRTUELLE

La Micro-Folie peut offrir un espace de Réalité Virtuelle qui propose une sélection d'expériences interactives et de contenus immersifs à 360° : documentaires, spectacles...

- CHANAC -
Du 5 Février au 8 Mars 2024
lundi - mardi - jeudi - vendredi

Informations / Réservation >> Office de tourisme
04.66.32.83.67. ccalct.fr

contact@aubrac-gorgesdutarn.com

CHANAC

Un musée numérique itinérant en Lozère



+ de 30 musées du monde

5 F é v r i e r
-
8 M a r s
2 0 2 4

+ de 2000 oeuvres numérisées

GRATUIT !

TOUT PUBLIC

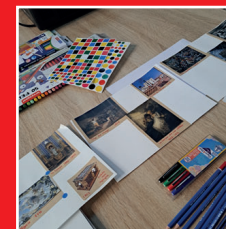
CENTRES DE
LOISIRS

STRUCTURES
D'ACCUEIL

< RÉALITÉ VIRTUELLE >



< ATELIERS CRÉATIFS >



< FABLAB >



Informations / Réservation >> Office de tourisme
04.66.32.83.67. ccalct.fr

Bibliothèque Municipale - 48230 CHANAC

contact@aubrac-gorgesdutarn.com

VISITES VIRTUELLES GRAND PUBLIC

POUR LE LANCEMENT DE LA MICRO FOLIE LOZÈRE, NUM'N COOP VOUS PROPOSE

#1 MEXICO

Le Musée d'Anthropologie et le Musée d'Art Moderne de Mexico, tous deux inaugurés en 1964 dans les bois de Chapultepec nous livrent ses secrets.

Des trésors archéologiques des civilisations pré-hispaniques aux grands maîtres d'avant-garde Mexicain du XXème siècle.

Lun 12 Fév 11h30 - 12h30
Lun 19 Fév 11h30 - 12h30

Mode libre



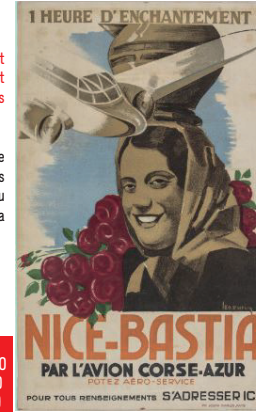
#2 CORSE

Près de 500 oeuvres historiques et patrimoniales issues d'un partenariat auprès de 20 établissements insulaires.

Archéologie, chants ou encore créations contemporaines sont réunis dans cette collection pour naviguer au coeur de la richesse culturelle de la Corse.

Mar 13 Fév 10h00 - 11h00
Mar 20 Fév 10h00 - 11h00
Ven 23 Fév 11h30 - 12h30

Mode libre



#3 BIJOUX AFRICAINS

Le bijou africain dans son histoire pré-contemporain.

Il peut être un indicateur social mais aussi marqueur d'appartenance ou chefs d'oeuvre d'orfèvrerie, de sculpture et de joailler. Nous allons partir à la découverte des trésors de quelques ethnies africaines de la fin du XVIIIème siècle jusqu'au début du XXème siècle!

Mar 13 Fév 14h00 - 15h00
Mar 20 Fév 14h00 - 15h00

Mode conférencier



#4 FAB LAB

(re)Découvrez les étapes de création d'un objet grâce à des outils numériques du Fab Lab de votre Micro Folie Lozère.

Vous souhaitez voir de plus près et créer avec une imprimante 3D ou la découpeuse - graveuse: réservez vite!

Les places sont limitées à 6.

Lun 12 Fév 15h30 - 17h00
Ven 16 Fév 15h30 - 17h00
Lun 19 Fév 15h30 - 17h00
Ven 23 Fév 15h30 - 17h00



#5 COLLECTIONS NATIONALES

Découvrez les chefs d'oeuvre des grandes institutions nationales!

Centre Georges Pompidou - Cité de la musique - philharmonie de Paris - Institut du monde arabe - Musée du Louvre - Musée national Picasso - Musée d'Orsay - Musée du Quai Branly Jacques Chirac - Opéra de Paris - RMN

Lun 12 Fév 10h00 - 11h00
Ven 16 Fév 10h00 - 11h00
Ven 23 Fév 10h00 - 11h00

Mode libre



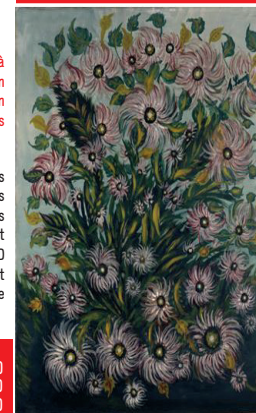
#6 ART BRUT

Cette visite virtuelle vous invite à découvrir une partie de la collection d'Art Brut commencée par Jean DUBUFFET après 1945 aux quatre coins de l'Europe.

Ces créateurs autodidactes, éloignés des Beaux-Arts, parfois considérés comme marginaux ou résidents d'hôpitaux psychiatriques vont fasciner Jean DUBUFFET, Paul ELUARD ou encore André BRETON qui définiront de "brute" cette force créatrice allégée de tout format académique.

Lun 12 Fév 14h00 - 15h00
Jeu 15 Fév 15h30 - 17h00
Jeu 22 Fév 15h30 - 17h00

Mode libre



#7 COLLECTION UNION EUROPEENNE

Réalisée dans le cadre de la Présidence française du Conseil de l'Union européenne, la collection Union européenne réunit de manière aussi inédite qu'exceptionnelle une trentaine d'institutions prestigieuses provenant des 27 États membres.

Cette collection vous propose un voyage à travers plus de 500 oeuvres pluridisciplinaires allant de l'Antiquité jusqu'à nos jours.

Mar 13 Fév 11h30 - 12h30
Ven 16 Fév 11h30 - 12h30
Mar 20 Fév 11h30 - 12h30

Mode libre



#8 NOTRE DAME DE PARS

Apprenons-en un petit plus sur cette emblématique cathédrale qui a connu plus de 160 ans de construction!

C'est seulement au 19ème siècle qu'elle acquiert sa forme actuelle.

Mar 13 Fév 15h30 - 17h00
Ven 16 Fév 14h00 - 15h00
Mar 20 Fév 15h30 - 17h00
Ven 23 Fév 14h00 - 15h00



#9 COLLECTION QUEBEC

En partenariat avec deux grands musées du Québec : le Musée des beaux-arts de Montréal et le Musée de la Civilisation, cette collection internationale nous offre une réflexion tant anthropologique qu'artistique sur l'histoire du Québec.

Cette collection événement marque la première collaboration entre le Ministère de la Culture et des Communications du Québec et les Micro-Folies.

Jeu 15 Fév 11h30 - 12h30
Jeu 22 Fév 11h30 - 12h30

#10 RESIDENCES ROYALES EUROPEENNES

Depuis 1995, 27 institutions sont en charge des plus prestigieux châteaux-musées d'Europe!

Cette collection événement marque la première collaboration entre le Ministère de la Culture et des Communications du Québec et les Micro-Folies.

Jeu 15 Fév 10h00 - 11h00
Jeu 22 Fév 10h00 - 11h00



INFORMATIONS

Les visites précédées du visuel mentionnant "Mode libre" sont proposées aux visiteurs dans un format autonome avec l'accès libre au tablettes.

Les visites précédées du visuel mentionnant "Mode conférencier" seront animées par notre médiatrice.

RÉSERVATIONS

Office de tourisme Aubrac Gorges du Tarn
04 66 32 83 67

cgalct.fr

contact@aubrac-gorgesdutarn.com